



Smile Support

相談支援事業所スマイルサポート上三川
〒329-0618 栃木県河内郡上三川町
しらさぎ2丁目1-1
TEL: 0285-37-9080
2023年10月6日 発信

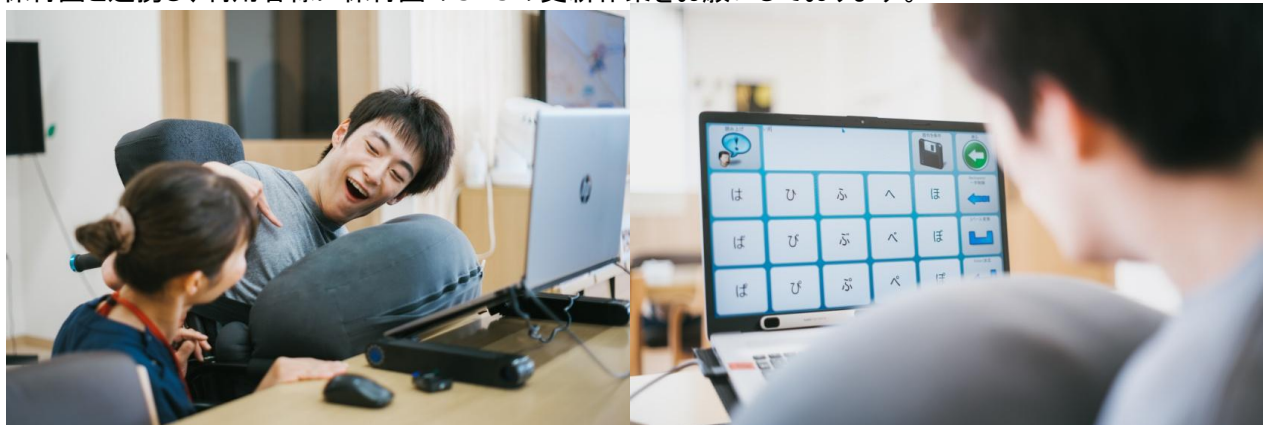
報道関係者各位

障がい者デイサービス スマイルサポート上三川

障がい者が活躍できる仕組みづくり 提携保育園と連携したIT作業

2023年7月にオープンした、栃木県初の特徴ある障がい者デイサービス、スマイルサポート 上三川では、「笑顔」がたくさん溢れ、自信・幸せを感じられるように思いやり・信頼・感謝の気持ちを持ち利用者様の個々の思いに寄り添った障がい者デイサービス(生活介護)を提供しています。運動療法や可動域訓練など機能訓練も行っており、楽しく通えるよう季節行事や各種イベントも充実しております。「今日はどんな活動にチャレンジしよう?」「どこに出かけよう?」利用者様が安心した日々を送り、積極的に社会に関わり自分らしく輝き笑顔があるれるようサポートしてまいります。

私たちは利用者様が活躍できる仕組みづくり、作業工賃をお支払いするチャレンジワークとして提携保育園と連携し、利用者様に保育園のSNSの更新作業をお願いしております。



視線によりPC入力作業をする利用者の飯野 留宇(るう)さん

PC視線操作とは

手足や口を使わず、視線のみでパソコンやタブレット端末を操作できる装置のことで、何も体に付ける必要のない非接触で視線(黒目)を動かすことでダイレクトに入力操作ができます。利用者の飯野留宇さんはパラアーティストるんるんとしても活動しており、Instagramに作品を投稿しています。

当事業所では、3つの特色あるチャレンジワークを実施しています。

1.「提携保育園玩具作りにより1日約900円の工賃支給」

栃木県を含め、多数の保育園と連携し、園児向けのおもちゃ、紙芝居、エプロンなどを製作します。園児の笑顔に触れながら社会参加を目指します。作業の流れは、スマイルサポート上三川のスタッフと、保育園の先生とオンラインミーティングで、保育園側の希望するおもちゃをリクエストし、当事業所の利用者様が作業可能であるかのミーティングを行います。作業内容、納品日を決めて、事業所では作業を希望する利用者様と一緒におもちゃづくりを行い、保育園側に納品いたします。園児の皆さんから感謝のメッセージが届くなど、お互いに笑顔が溢れます。

さらに、おもちゃ制作工賃として、1日あたり約900円を支給いたします。働くことによって対価が得られるという喜びは社会参加の第一歩となり利用者様からも大変喜ばれております。



Smile Support

相談支援事業所スマイルサポート上三川
〒329-0618 栃木県河内郡上三川町
しらさぎ2丁目1-1
TEL: 0285-37-9080



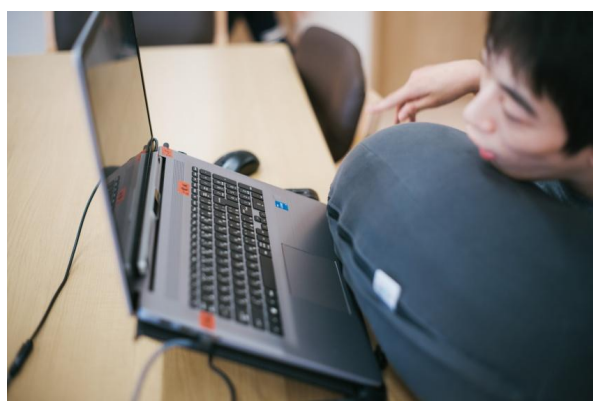
利用者様の作業の様子



利用者様が作ったおもちゃを手にする園児たち

2.「eスポーツ、IT」プログラム

利用者様が楽しめるeスポーツや、今は当たり前になったIT(SNS)を使った新しいプログラムです。若い世代の利用者様からも大変喜ばれております。





Smile Support

相談支援事業所スマイルサポート上三川
〒329-0618 栃木県河内郡上三川町
しらさぎ2丁目1-1
TEL: 0285-37-9080

3. 一日ゆっくり・リラックス

一日を無理なくゆっくり過ごしていただけるよう沢山の楽しいイベントや自立向上プログラム、生活動作、機能訓練も行っています。当デイサービスでは、理学療法士など専門職監修による、有資格者の介護計画にもとづき日々のサービスを提供いたします。

のんびりとした雰囲気大切に、日々の活動、季節を感じながらのお散歩などゆったりと過ごせます。適切な職員配置基準により配置された生活支援員が利用者様に寄り添いますのでご安心ください。

また、ご家族の負担を軽減する、手ぶら通所（※（支援内容によって、手ぶらでの通所ができない場合もございますのでスタッフにお問い合わせください）、無料送迎（上三川町・宇都宮市・下野市・真岡市・壬生町）、玄関はオートロックのため関係者以外の出入りはできず安心の施設となっております。

相談員がいらっしゃらない方は、当施設の相談員がサポートいたします。

LINEで簡単にお問い合わせができます。



いつも行きたくなる場所として、利用者様に大変喜ばれております。ぜひ一度お問い合わせください。お待ちしております。

相談支援事業所スマイルサポート上三川
〒329-0618 栃木県河内郡上三川町しらさぎ2丁目1-1
TEL: 0285-37-9080

定員: 20名

サービス提供時間: 月曜日～土曜日 10:00～16:00

休所日: 日曜日・年末年始

無料送迎サービス: あり ※ご送迎地域などお気軽にお問い合わせください

入浴サービス: あり(有料)

公式WEB: <http://smile-support-home.com/>

公式YouTube 公式Instagram



本件に関するお問い合わせ
相談支援事業所スマイルサポート上三川
〒329-0618 栃木県河内郡上三川町しらさぎ2丁目1-1
TEL: 0285-37-9080